

İş zekasına bakışı yeniden şekillendiriyoruz

2009 yılından bu yana Türkiye’de faaliyet gösteren QlikView Türkiye’nin yapısal durumunu ve bundan sonra yoluna BI Technology olarak devam edecek olmasının şirket ve sektöre katkılarını değerlendirir misiniz?

Qlik firması, Master Reseller (distribütör) konumunda olan iş ortaklarına, kendi marka adlarını kullanma izni vermektedir. Biz de BI Technology marka adıyla Qlik firmasının Türkiye tek distribütörü olarak 2009 yılında faaliyet göstermeye başlamış olsak da, bir süre sonra bu haktan yararlanarak ana firmadan aldığımız izinle QlikView Türkiye marka adını kullanmaya başladık. Bu hak, bizim konumuzda olan yani Master Reseller kategorisinde tek distribütör olarak faaliyet gösteren Güney Afrika ve İsrail’de de olduğu gibi (QlikView South Africa, QlikView İsrail) diğer iş ortakları için de geçerliydi. Bununla birlikte Qlik firmasının son yıllardaki hızlı büyümesi, buna bağlı olarak yeni organizasyonel yapılanması ve gelişen stratejilerine paralel olarak, tüm dünyada bu kategorideki iş ortaklarının tekrar ilk marka isimlerini kullanma konusu gündeme geldi. Bu nedenle bu aşamadan sonra yine Qlik firmasının Türkiye tek distribütörü olarak eski marka adımızla BI Technology olarak devam ediyoruz. Bu noktada legal firma adımızda bir değişiklik olmayıp, sadece marka konusunda bir değişiklik söz konusu. Her ne kadar qlikview.com.tr domain’imizin bir süre daha aktif olarak kalması planlansa da şuan itibarıyla müşterilerimizin ve iş ortaklarımızın bitechnology.com adresini kullanmaya başlamalarında büyük fayda var. Bu değişikliğin zamanlaması aslında bizim açımızdan da doğru bir döneme denk geldi. Firmamız ve çalışanları olarak yaklaşık 20 yıla varan iş zekası yolculuğumuzda edindiğimiz bilgi ve deneyimlerle, iş zekası büyük resminde tamamlayıcı başka ürünlerinde temsilciliğini yapmayı planlıyoruz önümüzdeki dönemlerde. Bu nedenle yakında BI Technology marka adıyla sadece Qlik ürünlerini değil, müşterilerimizin yine iş zekası alanındaki diğer boşlukları



Can Doğu
BI Technology Yönetici Ortak

İş Zekâsı sektörünün Türkiye’deki önemli oyuncularından birisi olan ve Qlik Firmasının Türkiye’deki tek distribütörü konumunda bulunan BI Technology, 2009 yılından bu yana yaklaşık 20 yıllık çalışma faaliyetleri ve tecrübelerini hemen hemen her sektöre yansıtmaya devam ediyor. BI Technology Yönetici Ortağı Can Doğu ile sektörle ilgili yenilikler ve teknolojik gelişmeleri konuştuğumuz söyleşimizde Doğu çok önemli noktalara değindi. Doğu, önümüzdeki dönemde iş zekâsı yolculuklarında edinilen bilgi ve deneyim gereği olaya büyük resimden baktıklarını ve yakın dönemde iş zekâsı alanında BI Technology olarak sundukları Qlik ürünlerinin yanına müşterilerin yine iş zekâsı alanındaki diğer boşluklarını doldurabilecek tamamlayıcı ek çözümleri portföylerine katacaklarını söyledi...

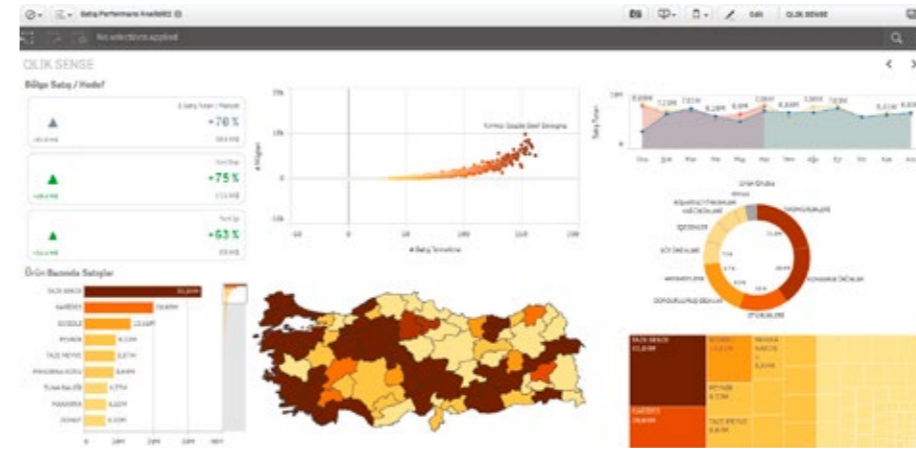
doldurabilecekleri tamamlayıcı ek çözümleri de yakın bir gelecekte sunmaya başlayacağız.

Sunduğunuz çözümler ile hangi sektörleri hedefinizde bulundurunuz? Yatay ve dikey sektörler özel çözümleriniz bulunuyor mu?

Qlik firmasının Türkiye’deki tek distribütörü olarak sunduğumuz çözümler, sektör bağımsız olarak bilgiyi etkin biçimde kullanmak isteyen tüm kurumlarda çok verimli sonuçlar almamıza olanak tanıdı. Bugün Türkiye’de 40’ın üzerinde iş ortağımızla birlikte 300’den fazla, hemen her sektörde kendi alanındaki lider firmalarla çalışmaktayız. Referanslarımız bankacılık, sigorta, telekom, perakende, hızlı tüketim malzemeleri, ilaç, kozmetik, hastane, tekstil, otomotiv, holding, kamu kurumları, turizm ve servis gibi hemen her segmentte bulunmaktadır. Bu kurumlar dikey olarak yine Qlik ürünlerini satış, direkt ve dijital pazarlama, CRM, finans, süreç yönetimi, tedarik zinciri, satın alma, üretim, çağrı merkezi, risk analizi, İK gibi birçok farklı iş süreçlerinde kullanabilmektedir. Müşterilerimiz arasında milyarlarca satır üzerinde veri analizi yapan ya da binlerce kullanıcının olduğu kurumlar olduğu gibi özellikle OEM anlaşmalarıyla ilerlediğimiz iş ortaklarımız üzerinden sunduğumuz çözümlerde çok küçük sayıda kısıtlı bir veri kümesinde analiz yapan kurumlar da bulunmaktadır.

İş Zekâsı alanında yatırım yapacak bir kurumun sizi tercih etmesini gerektirecek nedenlerin neler olduğunu düşünüyorsunuz?

İş zekâsı alanındaki yatırımlar aslında tek seferde yapılan yatırımlar olarak görmenin çok da doğru olmadığını müşterilerimizle birlikte kurumumuzun yaklaşık 20 yıllık tecrübesi ile değerlendirdiğimizde özellikle büyük segmentteki müşterilerimizde birden fazla ürünün kurumun bütün karar destek süreçlerine yayıldığını görüyoruz. Bu tabii ki ürünlerin sağladığı



farklılıklar olsa da müşterilerimizle konuştuğumuzda en önemli etkenin yapılacak projeye benzer projelerin farklı sektörlerde dahi olsa hayata geçirilmiş olmasına özellikle dikkat ettiklerini fark ediyoruz. Bu nedenle müşteri adaylarına sunum ve tanışma toplantı sonrasında ilk yönlendirmemiz kendi verileri üzerinde tereddüt ettikleri noktaları gerçeğe yakın bir test ortamını bizim gibi ürün ve/veya hizmet sağlayan tedarikçilerden istemeleri sonrasında da bu örnek çalışma esnasında not edilen noktaları ve önyüz çıktılarını da ilgili ekiplerin hem bugünkü hem de yakın zamandaki olası yeni projeleriyle örtüşüp örtüşmediğini değerlendirmelerini bekliyoruz.

Buna ek olarak Türkiye pazarındaki müşterilerimize ve değerlendirme süreçlerine baktığımızda sıralayacağımız kriterlerin tercih sürecinde göz önüne alındığını özellikle söyleyebiliriz. Ürünlerin kurumun baştan uca her departmanında etkin kullanılması için ürünü öğrenme ve kullanım kolaylığı, her gün yeni bir talebin geldiği iş birimlerinin taleplerinin hem self-servis bir yaklaşımda hem de ilgili ekiplerin geliştirme zamanlarını minimize edebilmeleri için olabildiğince çevik ve kolay uygulanabilir bir platform olmasına yani implementasyon hızına, veri çeşitliliğinin ve hacimlerinin öngörülemez hızlarda büyüdüğü ve büyüme devam edeceğini göz önüne aldıklarında ürünlerin farklı kaynak sistemlerinden toparlanan büyük veri setlerindeki performansına, özellikle diğer bütün veri toplayan/saklayan sistemler ile entegrasyonun kolay olmasına, son kullanıcılar için bir nevi mağazanın vitrinini konumundaki iş zekâsı projelerinin görsellik ihtiyaçlarının gereksinimleri ile örtüşüp örtüşmediği, kurumlarda bulunana B2B, B2C internet portalları ile entegre çalışabilecek olması ve iş zekâsı ürünlerinin yetkiler dahilinde her platformdan her cihazdan

ve işletim sisteminden hızlı bir biçimde erişilebilir olması gibi önemli ihtiyaçları karşılıyor olabilmeleri gerekmektedir. Burada hatırlanması gereken bir noktada hali hazırda teknolojik ihtiyaçlarını karşılarken, tedarikçinin her işi yapıyor olmasına değil daha çok iş zekâsı alanındaki tecrübesinin değerlendirilmesi, çalışılan firmanın son zamanlarda yeni müşteri kazanım adetlerine, çalışacakları ekibin hem sektörde hem de farklı sektörlerdeki benzer branşlardaki tecrübelerini sorgulamaları gerektiğini söyleyebiliriz.

İş Zekâsı alanındaki yeni gelişmeleri ve yeni nesil iş zekâsının iş yapış şekillerine ve kurumlara yansımaları nasıl değerlendirirsiniz?

İş zekâsındaki alanındaki gelişmeleri içinde bulunduğumuz dönemdeki küresel değişimin getirdiği sonuçların teknoloji seviyesinde yansımaları perspektifinden değerlendirmemiz gerekiyor. Yani iş yapma biçimlerindeki değişiklik ihtiyacı teknolojik gelişmeleri zorlarken iş zekâsı sektöründe de bu yeni düzendeki iş yapış şekillerini destekleyecek şekilde bir değişim görmeye başladık. Dünya ekonomisi, iş modelleri, organizasyonel yapılar ve yönetim yaklaşımları gibi konular göz önüne alındığında günümüzde, tamamen küresel olarak nitelendirilebilecek karmaşık bir yapı söz konusu. Dünyanın bir ucunda yaşanan ekonomik ve siyasi bir gelişme ya da problem, diğer uçtaki firmalar ve hatta ülke ekonomilerini etkileyecek bir nitelik taşıyabiliyor. Tüm sektörlerde kurumlar bir yandan çok daha rekabetçi bir ortamlara karşılaşırlarken diğer yanda tüm bu etkilerden dolayı çok daha kırılgan bir yapılarla karşılaşmakta. Böyle rekabetçi ve kırılgan yapılarda tüm kurumlar çevikliklerini arttırarak yeni durumlar karşısında çok daha hızlı ve doğru kararlar vermek istiyor. Bu nedenle geçmişle karşılaştırıldığında birim zamanda verilmesi gereken karar sayılarında da çok büyük artış görülmekte.

Bu da kararların tek ve merkezi bir şekilde verilmesinden ekipler tarafından daha yatay organizasyonlar ve istisnai durumları da yönetebilecek şekilde vermeye doğru itiyor kurumları. Öte yandan kullanıcı alışkanlıklarında da büyük farklılıklar görüyoruz. Bugün teknolojiyle büyüyen yetenekli, araştırmacı ve bilgiye önem veren genç nesil, artık yönetim kadrolarında önemli pozisyonlara gelmiş durumda. Daha özgür bir yaklaşımla iş yapmaya çalışan bu yeni nesil, aynı zamanda kurumların daha dağınık ortamlardaki iş yapma modelleriyle birlikte özellikle mobil çalışma yaklaşımlarına büyük eğilim göstermekte.

Son olarak hepimizin bildiği hızla büyüyen veri hacimleri. Verinin çeşitliliği, büyüklüğü ve artış hızının alımlaz boyutlara ulaşmış durumda. Bu kadar yoğun bilgi kümeleri içinde problemlerin, neden-sonuç ilişkilerinin ortaya çıkarılması ham veri üzerinde yapılan çalışmalarla mümkün değil artık. Böyle bir senaryoda iş birimleri bir yandan büyük hacimdeki veri kümelerini işlemek bir yandan da bu verileri görselleştirerek, etkileşimli biçimde ve daha analitik yaklaşımlarla inceleyerek bir takım sonuçlara ulaşmak istiyorlar. Tüm bu gelişmeler geleneksel yöntemlerin dışında yeni bir takım yaklaşımların çıkmasına ve veriyi kullanabilme yetisinin artırılması yönünde iş zekâsı platformlarının oluşmasına neden oldu. İşte tüm bunlar iş zekâsı platformlarında da böyle bir dünyayı destekleyebilecek teknolojik gelişmelere doğru yönelmeye neden oldu. Bugün hangi kurum yeni bir iş zekâsı platformu seçimine gitse, ekiplerin bilgiyi kendi aralarında rahatça ve kontrollü biçimde paylaşabilecekleri, herhangi bir mobil araç üzerinden tüm platformu kullanabilecekleri, aynı zamanda büyük veri kümelerini tamamen görsel bir ortamda analiz edebilecekleri ortamların arayışına gitmektedir. Bu teknolojik altyapılardan beklentilerde de self-servis veri görselleme ve analitik uygulama geliştirme olduğu kadar çalışanlar, iş ortakları ve müşteriler için web sayfaları ve uygulamalar içine gömülebilecek analitik uygulamalar (Embedded Analytics) çok ön plana çıkmaya başladı. Buna paralel olarak dikey ya da sektörel konulara odaklanan hazır bir takım çözümler yani Guided ya da Custom Analytics uygulama geliştirme ihtiyaçları gündeme geldi. İş zekâsı sektöründe son bir kaç yıldır en fazla öne çıkan ana başlıklar bu şekilde özetlenebilir.