

Zer bütünleşik satın alma hizmetlerinde Qlik Sense farkı

İş dünyasına kurumsal ve bütünleşik satın alma hizmetleri sunan Zer, müşterilerine harcama analizi ve raporlama hizmetlerini daha hızlı, kolay ve görselleştirilmiş olarak sunmak için Qlik Sense çözümünü kullanıyor.

Koç Topluluğu Şirketi olan Zer, Türkiye'nin ilk ve en büyük satın alma şirketi olarak müşterilerine maliyetlerini ve risklerini kontrol altında tutabileceği ve bugünün satın alma zorluklarını fırsatlara çevirebileceği çözümler sunuyor.

Satın alma hizmetleri kapsamında stratejik ve operasyonel süreçlerde Harcama Analizi, Tedarikçi Yönetimi, İhale ve Pazarlık, Sözleşme Yönetimi, Sipariş ve Tedarik, Hizmet Doğrulama, Fatura ve Ödeme adımlarının tamamının yönetiminin Zer tarafından yapılabildiği gibi bu adımlar bağımsız hizmet olarak da sunuluyor.

Zer A.Ş. MIS Proje Yöneticisi Esra Toprak ile sundukları hizmetlerde Qlik Sense ürünü ile nasıl fark yarattıkları ve verimlilik elde ettiklerini konuştuk.

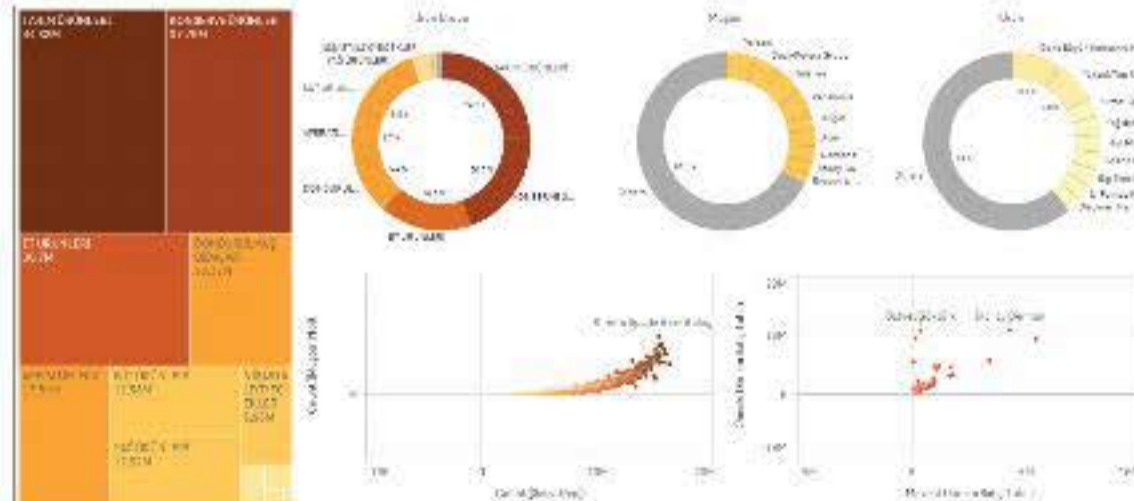
Qlik Sense ile çalışma kararını nasıl verdiniz ? Yapılan işbirliği size neler kattı? Ne gibi faydalar sağladınız?

Zer'in uçtan uca satın alma ve platform hizmetlerinin bir parçası olarak raporlama ve analiz hizmetlerini doğru, tutarlı, hızlı ve kullanıcı dostu olarak verebileceğimiz bir çözüm arayışına gittik. Kapsam dâhilinde Harcama Analizi, Promena E-Satınalma platformu, Zer müşteri ve tedarikçi portalı zeronline ve şirket iç kullanımına yönelik Dashboard'ları, raporlama ve analiz ortamlarını iyileştirmeyi ve geliştirmeyi hedefledik. Çevik geliştirme, veri görselleştirme, veri

keşfetme, yetkilendirme, ürün vizyonu, teknik mimari ve diğer boyutlarda yaptığımız değerlendirmeler sonucu çözüm platformu olarak Qlik Sense ürününü seçtik.

Proje kapsamında iç kullanımda şirket içinde tüm seviyelere hitap eden raporları sunmak üzere çalışmalar yaptık. Tek uygulama üzerinden en özetten detaya tüm verilere aynı hızda ulaşılabilirdi için ek geliştirme süresi harcamadan, tutarlılık kaybı olmadan, farklı ve hiyerarşik yapıdaki boyutlarda yetkilendirmeleri de yaparak kısa sürede sonuca ulaştık. Ürünün teknik yapıdaki kolaylıklarının yanı sıra son kullanıcı açısından da sunduğu kullanım kolaylığı, büyük verilere saniyeler mertebesinde ulaştırması, eğitim ihtiyacı ve süresini azalttığı gibi kullanıcıların ürünü kabul ve kullanım oranlarını artırdı. Kullanım sonucu yapılan analizler şirket içindeki karar alma süreçlerine yardımcı olurken bir yandan da süreç iyileştirme çalışmalarında da kullanılmaya başlandı.

Proje kapsamında yaptığımız Harcama Analizi çalışmalarımızda da hızlı ve kolay geliştirme, API'ler vasıtasıyla farklı ortamlarda verileri sunabilme bize süre ve maliyet avantajı sağlarken memnuniyet seviyelerimizi de artırıyor. Aynı zamanda müşterilerimiz kolay ve farklı boyutlarda yaptıkları harcama analizleriyle satın alma işlerinde etkin kararlar alabiliyorlar.



Örnek ürün görseli



Zer A.Ş. MIS Proje Yöneticisi Esra Toprak



Proje yönetimi olarak da zaman ve bütçe uyumu sağlarken kaliteden de taviz vermeden sonuca ulaşabiliyoruz.

Proje ile gerçekleşen Qlik Sense uygulaması hakkında genel bilgi verebilir misiniz?

Dashboard ve raporlama çözümlerinde, özellikle ERP sistemleri üzerinden bir entegrasyon yapılıyorsa, üst yönetimin ve proje ekibinin desteği, proje başarısı için büyük önem taşıyor. Uygulamanın In-Memory (Hafızada) çalışma özelliği sayesinde kullanıcılar milyonlarca satır veri içerisinde siparişler ile ilgili durumları izleyebiliyor, tutarsal ve adetsel KPI'lar üzerinden analizlerini bir kaç saniye içerisinde yapabiliyor. Bu hızlı yapı sayesinde, özet ve farklı bir veri modeli oluşturmadan, üst yönetime de aynı uygulama içerisinde Dashboard'lar gösterilebiliyor.

Zer'de sadece iç kullanıcılara değil, kurumsal müşterilere de Qlik Sense uygulamaları gösteriliyor. Qlik Sense'in modern API'leri kullanılarak yapılan entegrasyon ile kullanıcı ekstra bir giriş yapmadan, portal üzerindeki kullanıcı ile uygulamaya doğrudan giriş yapıyor ve yine tek bir uygulama üzerinden yetkileri dâhilinde verilerini görebiliyor.

Qlik Sense'in hem ERP ile altyapı entegrasyonu hem web portal ile üst yapı entegrasyonunun kullanıldığı, yüksek hacimli verinin saniyeler içerisinde analiz edilebildiği, üst yönetime, operasyonel kullanıcılara ve dış müşterilere yönelik örnek bir proje oldu.

QlikView
Türkiye